

Кресло «Релакс»



1. Технические характеристики

1.1. Габаритные размеры (высота/ширина/глубина) : 1850/680/700 мм.

1.2. Допускаемая нагрузка (не более):

на сиденье – 150 кг.

на спинку – 30 кг

на ноги – 18 кг.

на подлокотники (на каждый) – 3 кг.

1.3. Масса изделия 25кг.

2. Комплектация

Обозн.	Наименование детали	Кол-во шт.
Каркасные детали		
К1	Стойка боковая	2
К2	Траверса (основание)	1
К3	Ригель	2
К4	Ось фиксирующей планки (хром)	2
К5	Планка фиксирующая	2
К6	Шток узла наклона подножки 380 мм.	1
К7	Шток узла наклона спинки 550 мм.	1
К8	Ось петли подлокотника	4
К23	Пластина опорная	2
Крепежные изделия		
К13	Болт М10х40	8
К14	Опора регулируемая	4
К15	Петля фигурная угол 90°	2
К16	Петля фигурная угол 45°	2
К17	Винт М6х16	24
К18	Гайка самоконтр.	2
К19	Винт М6х40	4
К20	Саморез 3,5х16	16
К21	Шайба стопорная д.8	4
К22	Шайба стопорная д.15	2
К24	Болт 8*40	6
Мягкие элементы		
К9	Подлокотник	2
К10	Сиденье	1
К11	Спинка	1
К12	Подушка под ноги	1

Рис.1

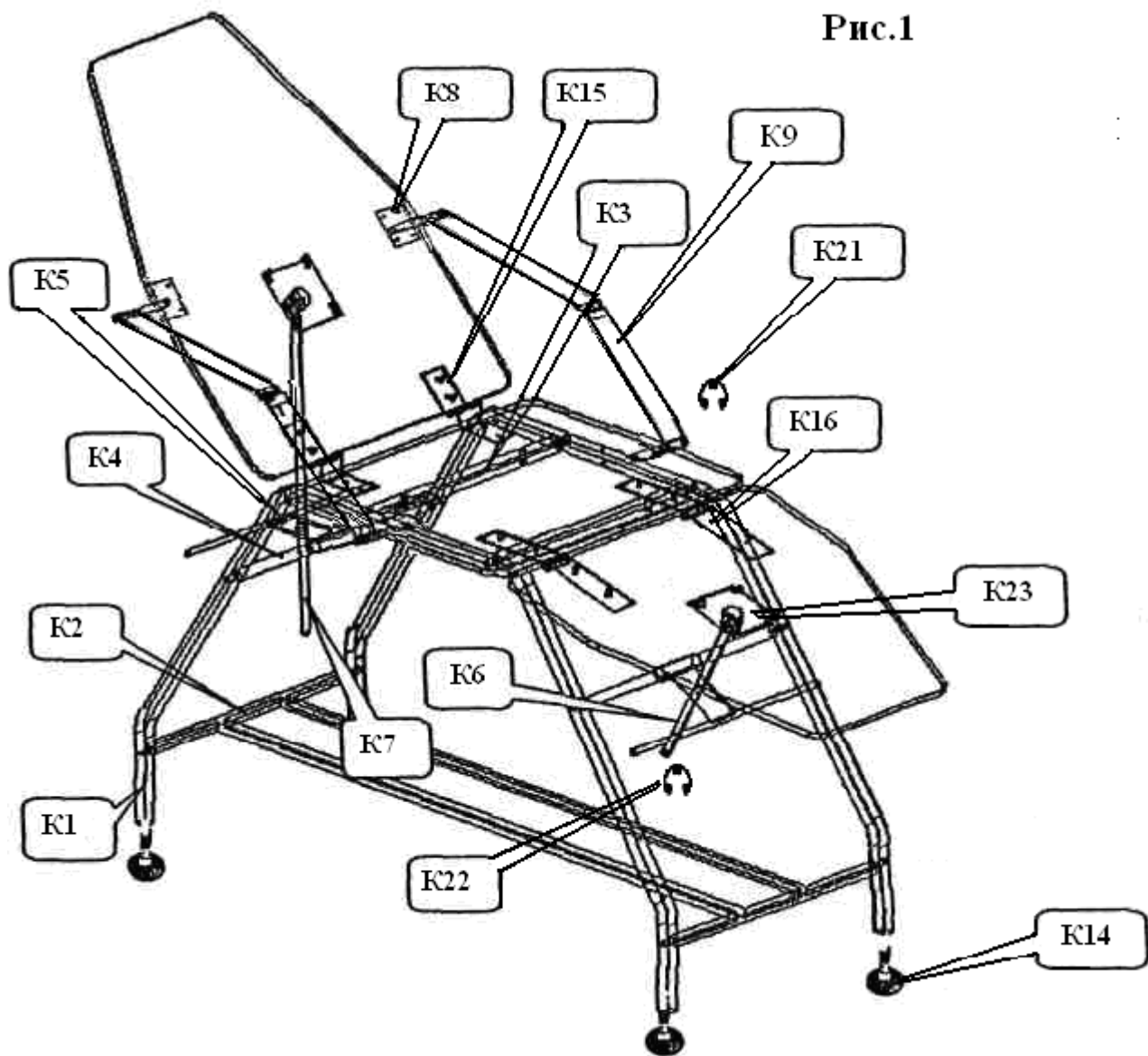
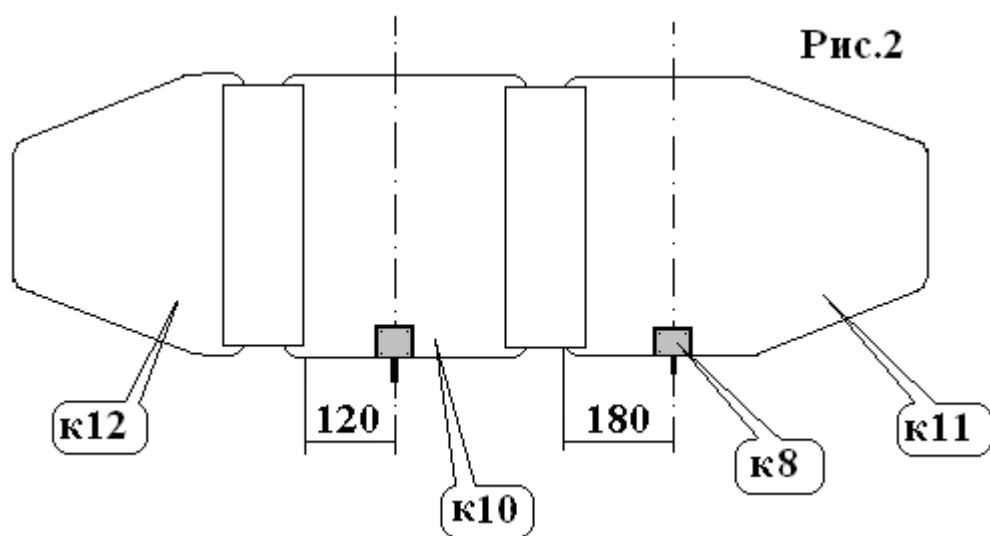


Рис.2



3. Порядок сборки

- 3.1. Распаковать изделие, проверить комплектность, подготовить инструмент.
- 3.2. Ввернуть в боковые стойки К1 опоры К14 (4 шт.).
- 3.3. Надеть на оси К4 (2 шт.) фиксирующие планки К5. (2 шт.)
- 3.4. Скрепить боковые стойки К1 (2 шт.) с траверсой К2 с помощью болтов К13 (4 шт.).
Болты не затягивать.
- 3.5. Установить и закрепить на каркасе болтами К13 (4 шт.) ригели К3. Болты не затягивать.
- 3.6. Соединить мягкие элементы кресла: сиденье К10, спинку К11 и подушку под ноги К12 между собой при помощи петель, учитывая, что спинка крепится к сиденью двумя фигурными петлями К15, а подушка под ноги двумя фигурными петлями К16.
Петли крепятся винтами К17 (по 4 шт. на каждую петлю).
- 3.7. Соединить шток узла наклона подножки К6 и шток узла наклона спинки К7 с пластинами К23 (2 шт.) с помощью болта К24 и гайки К18.
- 3.8. Прикрепить к спинке К11 и подушке для ног К12 пластины К23 (в сборе со штоками К6 и К7) с помощью винтов К17 (по 4 на каждую пластину).
- 3.9. Прикрепить оси петель подлокотников К8 к спинке и сиденью саморезами К20 как показано на рис.2
- 3.10. Установить мягкие элементы на каркас. Закрепить сиденье на каркасе винтами К19 (4 шт.)
- 3.11. Установить оси К4 с надетыми на них фиксирующими планками К5 (2 шт.), предварительно вставив в отверстия планок штоки узлов наклона и фиксации К6 и К7 и закрепить на каркасе с помощью болтов К24. После установки осей затянуть все болты.
- 3.12. Зафиксировать штоки К6 и К7 шайбами К22.
- 3.13. Навесить подлокотники К9 на оси К8 и закрепить шайбами К21.
- 3.14. Изменение угла наклона спинки осуществляется с помощью узла наклона следующим образом:
 - поднимаем спинку до необходимого уровня, затем, придерживая спинку опускаем планку К5 вниз до упора, после чего шток К7 узла наклона плотно застопорится в планке К5. Благодаря этому спинка не изменяет своего положения без вмешательства извне.
 - при опускании спинки необходимо вывести шток К7 и планку К5 из застопоренного состояния. Для этого надо приподнять спинку и поставить планку К5 перпендикулярно штоку К7, что позволит штырю свободно перемещаться в отверстии планки. Таким же образом, регулируется высота подъема подушки для ног.

5. Меры безопасности

Использовать кресло только по прямому назначению, не допуская превышение нагрузок указанных в пункте 1.2

6. Гарантийные обязательства

- 6.1 Изготовитель гарантирует безотказную работу изделия при соблюдении условий транспортировки, хранения, сборки и эксплуатации
- 6.2 Гарантийный срок эксплуатации изделия устанавливается 12 месяцев со дня отгрузки поставщика.
- 6.3 Гарантийное обслуживание производится по адресу: г. Рязань, ул. Маяковского д.1а.
Тел/ф.: (4912) 24-67-38, 24-67-39, 24-67-23.

7. Примечания

Изготовитель вправе вносить в конструкцию изменения, не влияющие на основные потребительские свойства изделия.

ВНИМАНИЕ: ПРИ НЕПРАВИЛЬНОЙ СБОРКЕ ГАРАНТИЯ АННУЛИРУЕТСЯ!